



Większa rentowność, niższe koszty.

Beztransformatorowy falownik trójfazowy blueplanet 50.0 TL3 INT.

Dla blueplanet 50.0 TL3 rozwinęliśmy układ sprawdzonego Powador 60.0 TL3. 50 niezawodnych kVA, ważących tylko 71 kilogramów, dających się bez problemu powiesić na ścianie. Swoje zalety falownik ten uwidacznia przede wszystkim w zaprojektowanych jednakowo elektrowniach solarnych o wielkości rzemieślniczej i przemysłowej.

Jak zwykle w KACO new energy, blueplanet 50.0 TL3 może mieć różne wersje wyposażenia. Trzy wersje odpowiadają danej strategii kosztów w zakresie bezpieczeństwa i okablowania:

- Wersja Basic oferuje wszystko, co istotne w przypadku zamontowania kolektorów obwodów i ochrony przeciwprzepięciowej na zewnątrz.
- Wersję M stosuje się do zewnętrznych kolektorów obwodów – ochrona przeciwprzepięciowa DC i AC ma postać wygodnego rozwiązania typu Plug-and-Play.
- Wersja XL zawiera kolektor obwodów, ochronę przeciwprzepięciową DC typu 1 + 2 oraz gotową do użycia ochronę przeciwprzepięciową AC wersji M.

blueplanet 50.0 TL3 Basic i M nadają się do dużych przekrojów kabli po stronie DC i AC. Zaleta: mniejsze straty mocy, mniej podrozdzielni. Można układać tradycyjne kable miedziane, albo sięgnąć po bardziej dogodne kable aluminiowe.

Wybór kabli możliwy jest również po stronie AC blueplanet 50.0 TL3 XL. Po stronie DC instalację ułatwiają złącza wtykowe Sunclix.

Zwarta konstrukcja blueplanet 50.0 TL3 umożliwia łatwy transport oraz wygodne wieszanie i zdejmowanie – również na modułowej konstrukcji nośnej. Obudowa z wytrzymałego aluminium nadaje się do instalacji na zewnątrz budynków.

Rejestrator danych z serwerem, interfejsem USB do aktualizacji, wyświetlaczem graficznym do obsługi: łatwa komunikacja to standard fabryczny blueplanet 50.0 TL3.

Czy w elektrowni solarnej wymagana jest ochrona sieci i urządzeń oraz zdalnie sterowanej regulacji mocy zgodna z dyrektywą niskonapięciową? Blue-

planet 50.0 TL3 oraz Powador-protect produkcji KACO new energy umożliwiają dogodne i małe pod względem wymiarów rozwiązanie kombinowane. Falownik jest wyposażony fabrycznie w wyłączniki sprzęgające, wysterowywane przez Powador-protect – oznacza to oszczędność kosztów zakupu, montażu i eksploatacji zewnętrznych wyłączników sprzęgających.

Dane techniczne

blueplanet 50.0 TL3 INT

Dane elektryczne	50.0 TL3 INT
Wejście DC	
Zakres MPP przy P _{nom}	580 V ¹⁾ ... 900 V
Zakres roboczy	580 V ¹⁾ ... 1050 V
Napięcie znamionowe / napięcie rozruchowe	600 V/670 V
Napięcie stanu jałowego	1100 V
Prąd wejściowy maks.	90 A
Maksymalny prąd zwarciaowy I _{sc,max}	150 A
Liczba trackerów MPP	1
Wyjście AC	
Moc znamionowa (przy napięciu 230/220 V)	50 000 VA
Napięcie sieciowe	400 V / 230 V; 380 V / 220 V; 415 V / 240 V (3/N/PE albo 3/PEN)
Prąd znamionowy	3 x 72,4 A
Prąd maks.:	3 x 75,8 A
Częstotliwość znamionowa	50 Hz / 60 Hz
cos φ	0,30 indukcyjny ... 0,30 pojemnościowy
Liczba faz zasilających	3
Ogólne dane elektryczne	
Współczynnik sprawności maks.	98,5 %
Europejski współczynnik sprawności	98,1 %
Zużycie własne: Standby	2,5 W
Konfiguracja obwodu	bez transformatora
Konstrukcja mechaniczna	
Wyświetlacz	Wyświetlacz graficzny + diody LED
Elementy obsługi	Nawigacja 4-kierunkowa + 2 przyciski
Porty	2 x Ethernet, USB, RS485, wejście cyfrowe „Falownik WYŁ”
Przełącznik sygnału błędu	Zestyk bezpotencjałowy zwierny maks. 30 V / 1 A DC
Złącza	AC: zaciski śrubowe, do 95 mm ² , Cu albo Al DC: Basic i M: maks.120 mm ² okucie kablowe Cu albo Al XL: wtyk DC (SUNCLIX)
Temperatura otoczenia	-20 °C ... +60 °C ²⁾
Chłodzenie	Wymuszone chłodzenie / wentylator z regulacją prędkości obrotowej
Stopień ochrony	IP65
Emisja hałasu	<61 db(A)
Wys. x szer. x głęb.	760 x 500 x 425 mm
Masa	71 kg (Basic, M), 73 kg (XL)
Certyfikacje	
Bezpieczeństwo	IEC 62109-1/-2, EN 61000-6-1/-2/-3, EN 61000-3-11/-12
Dopuszczenie do obrotu w kraju	Przegląd patrz strona główna/do pobrania

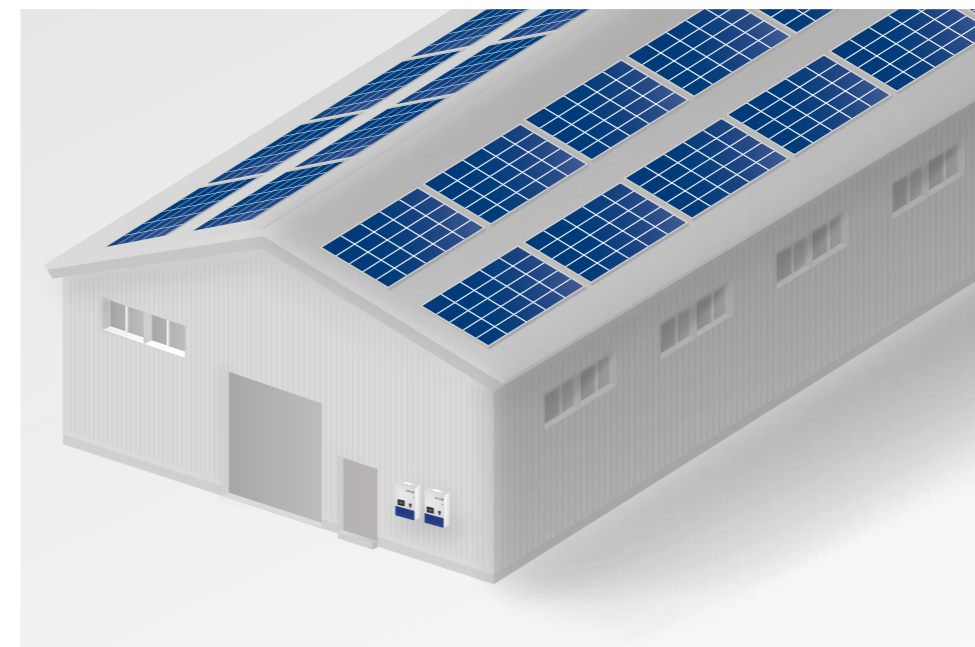
W zależności od ustawionej wersji krajowej spełnione są normy i dyrektywy obowiązujące w danym kraju.
¹⁾ 570V@380V/220V; 600V@415V/240V ²⁾ Spadek mocy przy wysokich temperaturach otoczenia

Wersje	Basic	M	XL
Liczba wejść DC	1	1	10
Rozłącznik DC	zintegrowany	zintegrowany	zintegrowany
Bezpiecznik obwodu	-	-	Wejście DC+ 10 x 15 A
Ochrona przeciwprzepięciowa DC	-	można doposażyć	Typ 1+2
Ochrona przeciwprzepięciowa AC	-	można doposażyć	można doposażyć

Naziemne instalacje fotowoltaiczne



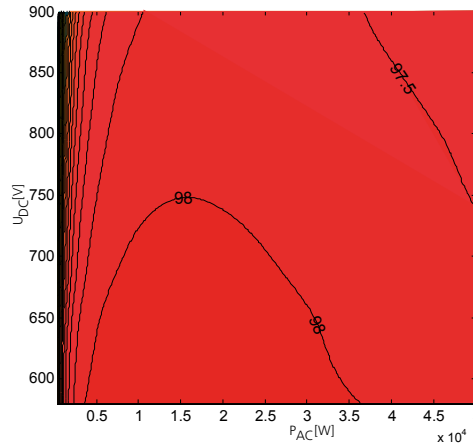
Dachowe instalacje przemysłowe





Prezentacja graficzna sprawności

Wykres sprawności 3D falownika blueplanet 50.0 TL3 INT



blueplanet 50.0 TL3 INT

Sprawność 98,5 %

Napięcie wejściowe do 1 100 V
elastyczność i bezpieczeństwo
dla wzornictwa DC

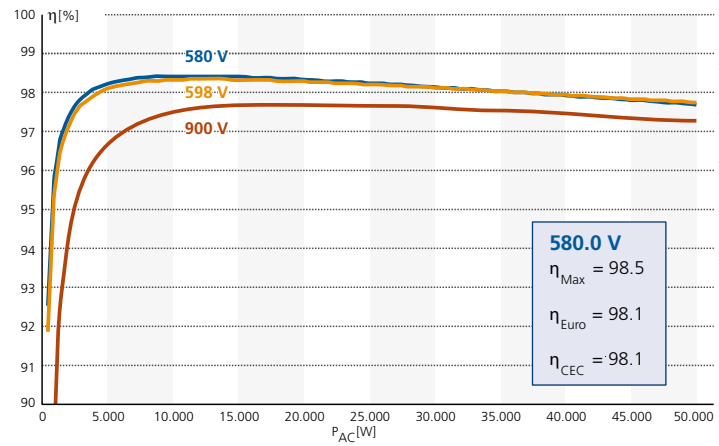
Ekonomiczne konfiguracje
wejść DC i AC

Możliwość stosowania dużych prze-
krojów kabli do kalbi miedzianych i
alumiiniowych

Zwarta budowa, łatwa do
zawieszenia na ścianie

Stopień ochrony IP65 umożliwia
stosowanie na zewnątrz
pomieszczeń

Krzywa sprawności falownika blueplanet 50.0 TL3 INT



Lokalny dystrybutor