

## Scheda tecnica

blueplanet  
50.0 TL3 Basic INT  
50.0 TL3 M INT  
50.0 TL3 XL INT



# Più economicità, meno costi.

## L'inverter trifase senza trasformatore blueplanet 50.0 TL3 INT.

Per il blueplanet 50.0 TL3 abbiamo ulteriormente perfezionato il comando di Powador 60.0 TL3, prodotto di comprovata qualità: 50 kVA affidabili, che pesano solo 71 kg e possono pertanto essere appesi alla parete senza problemi. I suoi punti di forza si vedono soprattutto nelle centrali a energia solare commerciali e industriali, progettate in maniera omogenea.

Come è consueto per KACO new energy, il blueplanet 50.0 TL3 è disponibile con diversi equipaggiamenti. Le tre versioni sono orientate in modo mirato alla rispettiva strategia di costi in fatto di sicurezza e cablaggio:

- la versione base offre tutto il necessario in caso di montaggio esterno del collettore di stringhe e della protezione da sovratensione.
- La versione M viene impiegata in caso di collettori di stringhe esterni, le prote-

zioni da sovratensioni CC e CA rappresentano una comoda soluzione plug-and-play.

- La versione XL contiene un collettore di stringhe, la protezione da sovratensione CC di tipo 1 + 2 e la protezione da sovratensione CA pronta per l'uso della versione M.

I blueplanet 50.0 TL3 versione base e M supportano grandi sezioni del cavo sul lato CC e CA. Questo ha come vantaggio perdite di linea di minore entità e una minore sub-distribuzione. È possibile come di consueto posare cavi in rame o i più economici cavi in alluminio.

Anche nel blueplanet 50.0 TL3 XL è possibile scegliere i cavi sul lato CA. Sul lato CC l'installazione è facilitata da connettori a spina Sunclix.

Grazie alla sua struttura compatta, il blueplanet 50.0 TL3 può essere trasportato facilmente, nonché montato e smontato

comodamente, anche sul telaio modulare. La scatola in resistente alluminio è adatta per l'installazione in aree esterne.

Data logger con web server, interfaccia USB per aggiornamenti, display grafico di comando: la facile comunicazione è standard di fabbrica nel blueplanet 50.0 TL3.

La Sua centrale elettrica solare richiede la protezione della rete di distribuzione e degli impianti, oltre alla regolazione a distanza della potenza in base alla Direttiva Bassa Tensione? KACO new energy offre con blueplanet 50.0 TL3 e Powador-protect una soluzione combinata snella ed economica. L'inverter è equipaggiato di fabbrica con interruttori di accoppiamento comandati dal Powador-protect; ciò consente di risparmiare sui costi per l'acquisto, il montaggio e l'azionamento di interruttori di accoppiamento esterni.

# Dati tecnici

## blueplanet 50.0 TL3 INT

Dati elettrici	50.0 TL3 INT
<b>Ingresso CC</b>	
MPP-Bereich@Phom	580 V <sup>1)</sup> ... 900 V
Intervallo operativo	580 V <sup>1)</sup> ... 1050 V
Tensione nominale/tensione di avvio	600 V/670 V
Tensione a vuoto	1100 V
Corrente di entrata max.	90 A
Corrente in cortocircuito max. I <sub>sc max</sub>	150 A
Numero di inseguitori MPP	1
<b>Uscita CA</b>	
Potenza nominale (@230 V/220 V)	50000 VA
Tensione di rete	400 V / 230 V; 380 V / 220 V; 415 V / 240 V (3/N/PE oppure 3/PEN)
Corrente nominale	3 x 72,4 A
Corrente max.	3 x 75,8 A
Frequenza nominale	50 Hz / 60 Hz
cos phi	0,30 induttivo ... 0,30 capacitivo
Numero di fasi di immissione in rete	3
<b>Dati elettrici generali</b>	
Grado di rendimento max.	98,5%
Grado di rendimento europeo	98,1%
Autoconsumo: Standby	2,5 W
Principio costruttivo del circuito	senza trasformatore
<b>Dati meccanici</b>	
Display	Display grafico + LED
Elementi di comando	Croce a 4 vie + 2 tasti
Interfacce	2 x Ethernet, USB, RS485, ingresso digitale "Inverter off"
Relè di segnalazione guasto	Circuito di chiusura a potenziale zero max. 30 V / 1 A CC
Collegamenti	CA: tramite morsetti a vite, fino a 95 mm <sup>2</sup> , Cu o Al CC: Basic e M: max. 120 mm <sup>2</sup> Capocorda, Cu o Al XL: Presa CC (SUNCLIX)
Temperatura ambiente	-20 °C ... +60 °C <sup>2)</sup>
Raffreddamento	Raffreddamento forzato / ventilatore a regolazione di numero di giri
Grado di protezione	IP65
Emissione acustica	<61 db(A)
A x L x P	760 x 500 x 425 mm
Peso	71 kg (Basic, M), 73 kg (XL)
<b>Certificazioni</b>	
Sicurezza	IEC 62109-1/-2, EN 61000-6-1/-2/-3, EN 61000-3-11/-12
Omologazione nazionale	Per un quadro generale vedi sito web / area download

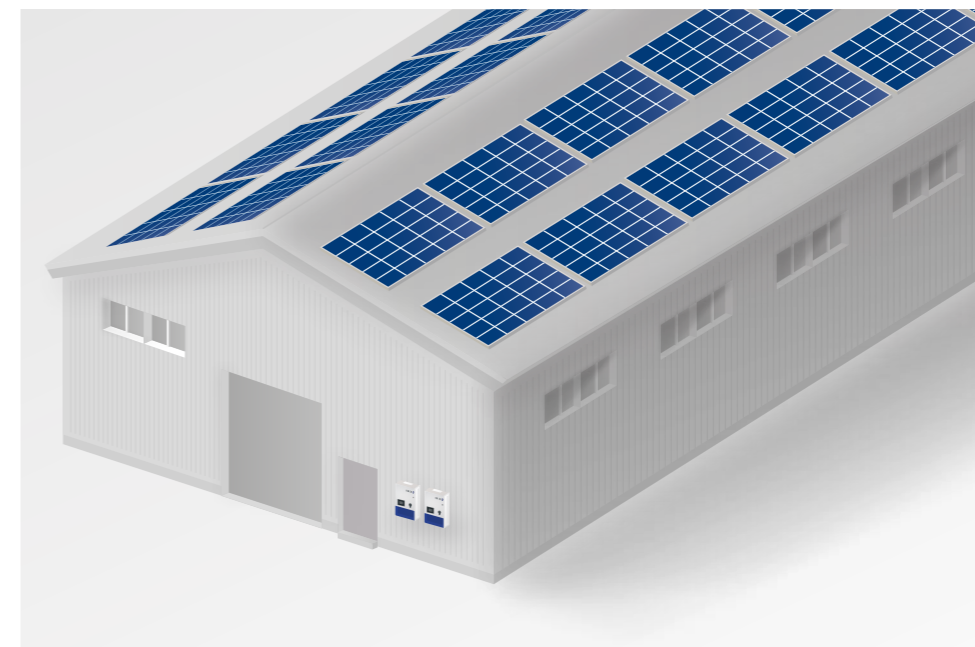
Rispettare le norme e le direttive specifiche nazionali in base alla versione nazionale impostata.  
<sup>1)</sup> 570V@380V/220V; 600V@415V/240V <sup>2)</sup> Declassamento di potenza in presenza di elevate temperature ambiente

Versioni	Basic	M	XL
Numero di ingressi CC	1	1	10
Sezionatore CC	integrato	integrato	integrato
Fusibile stringa	-	-	Ingresso plus CC 10 x 15 A
Protezione da sovratensione CC	-	installabile a posteriori	Tipo 1+2
Protezione da sovratensione CA	-	installabile a posteriori	installabile a posteriori

### Installazione su superfici libere



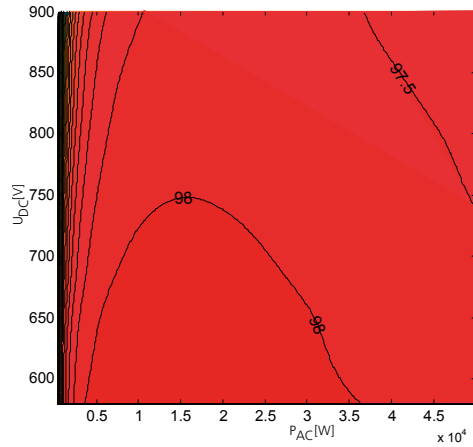
### Installazione su tetto





## Rappresentazione grafica del grado di rendimento

Diagramma in 3D del grado di rendimento del blueplanet 50.0 TL3 INT



### blueplanet 50.0 TL3 INT

Grado di rendimento 98,5%

Tensione di ingresso fino a 1100 V per flessibilità e sicurezza nella versione CC

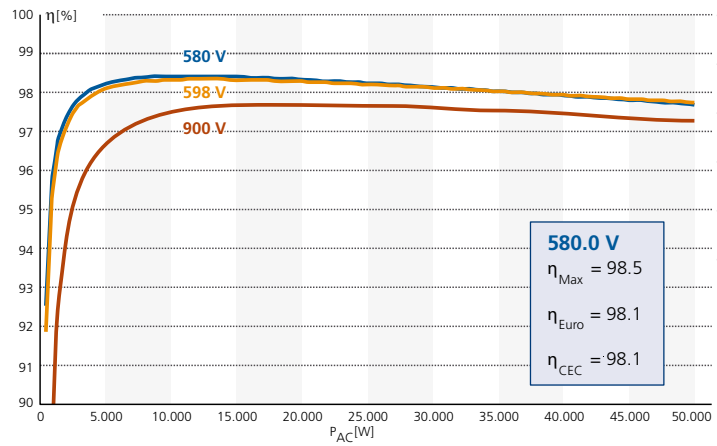
Configurazioni di ingresso CC e CA convenienti

Grandi sezioni del cavo possibili per cavi in rame e in alluminio

Compatto e leggero per l'applicazione a parete

Grado di protezione IP65 per esterni

Curve caratteristiche del grado di rendimento del blueplanet 50.0 TL3 INT



Il vostro rivenditore di fiducia