



## Adatlap

blueplanet  
50.0 TL3 Basic INT  
50.0 TL3 M INT  
50.0 TL3 XL INT

# Kisebbs költségek, nagyobb gazdaságosság.

A transzformátor nélküli háromfázisú inverter blueplanet 50.0 TL3 INT.

A blueplanet 50.0 TL3 készüléknél a bevált Powador 60.0 TL3 kapcsolását továbbfejlesztettük: 50 megbízható kVA, ami csupán 71 kilogramm tömegű, és minden további nélkül felakasztható a falra. A készülék erőssége elsősorban az ipari méretű naperóművekben rejlik, amelyek egységes kialakításúak.

Ahogy a KACO new energy cégtől már megszokott, a blueplanet 50.0 TL3 készülékek különböző felszereltségei vannak. A három változat a biztonságot és a kábelezést illetően célzottan az adott felhasználó költségstratégiájához igazodik:

- A Basic változat minden lényeges elemet tartalmaz, ha külső ágyúíjtót és túlfeszültség-védelmet használ.
- Az M változatot külső ágyúíjtók esetén használhatja, a DC- és AC-túlfeszültség védelem kényelmes Plug-and-Play megoldásként van előkészítve.

- Az XL változat ágyúíjtót, 1 + 2 típusú DC túlfeszültség-védelmet és az M változat használatra kész AC túlfeszültség védelmét tartalmazza.

A blueplanet 50.0 TL3 Basic és M DC- és AC-oldalon nagy kábelkeresztmetszeteket támogat. Ennek előnye: kisebb teljesítményvesztés, kevesebb alelosztás. Helyezhet le szokásos rézkábelt - vagy használhatja a kedvezőbb költségű alumíniumot.

AC oldalon a blueplanet 50.0 TL3 XL készüléknél is választhat a kábelek közül. DC oldalon a Sunclix csatlakozódugók megkönnyítik a telepítést.

A kompakt szerkezetnek köszönhetően a blueplanet 50.0 TL3 szállítása egyszerű, és kényelmesen fel-leakasztható - a modul állványra is. Az ellenálló alumíniumból készült ház kültéren történő felszereléshez is alkalmas.

Webszerverrel ellátott adatnaplózó, USB interfész a frissítéshez, grafikus kijelző a kezeléshez: Az egyszerű kommunikáció a blueplanet 50.0 TL3 Standard készüléknél gyárilag adott.

Naperóművéhez a kisfeszültségre vonatkozó irányelvnek megfelelő hálózat- és berendezés védelem, valamint távvezérelt teljesítményszabályozás szükséges? A KACO new energy cég a blueplanet 50.0 TL3 és Powador-protect készülékekkel egyszerre nyújt kedvező költségű és keskeny kivitelű kombinált megoldást. Az inverter gyárilag összekötő kapcsolókkal van felszerelve, amiket a Powador-protect aktivál - ezzel megtakaríthatja egy külső összekötő kapcsoló vásárlását, felszerelését és üzemeltetését.

# Műszaki adatok

## blueplanet 50.0 TL3 INT

Villamossági adatok	50.0 TL3 INT
<b>DC-bemenet</b>	
MPP-tartomány@Pnom	580 V <sup>1)</sup> ... 900 V
Munkatartomány	580 V <sup>1)</sup> ... 1050 V
Névleges feszültség / indítófeszültség	600 V/670 V
Üresjáratú feszültség	1 100 V
Bemeneti áramerősség, max.	90 A
Maximális rövidzárlati áram I <sub>sc max</sub>	150 A
MPP követők száma	1
<b>AC-kimenet</b>	
Névleges teljesítmény (@230 V/220 V)	50 000 VA
Hálózati feszültség	400 V / 230 V; 380 V / 220 V; 415 V / 240 V (3/N/PE vagy 3/PEN)
Névleges áram	3 x 72,4 A
Max. áram	3 x 75,8 A
Névleges frekvencia	50 Hz/60 Hz
cos fi	0,30 induktív – 0,30 kapacitív
Betáplálási fázisok száma	3
<b>Általános villamossági adatok</b>	
Hatásfok, max.	98,5 %
Hatásfok, európ.	98,1 %
Saját fogyasztás: Készenléti	2,5 W
Kapcsolási koncepció	transzformátor nélküli
<b>Mechanikai adatok</b>	
Kijelző	grafikus kijelző + LED-ek
Kezelőelemek	4-irányú kereszt-billentyűzet + 2 gomb
Interfészek	2 x Ethernet, USB, RS485, „Inverter ki” digitális bemenet
Zavarjelző relé	potenciálmentes záró max. 30 V / 1 A DC
Csatlakozások	AC: Csavaros sorkapoccsal, akár 95 mm <sup>2</sup> , Cu vagy Al DC: Basic és M: max. 120 mm <sup>2</sup> kábelcsatlakozás, Cu vagy Al XL: DC dugasz (SUNCLIX)
Környezeti hőmérséklet	-20 °C ... +60 °C <sup>2)</sup>
Hűtés	Kényszerhűtés / fordulatszám-szabályozott ventilátor
Védettség	IP65
Zajkibocsátás	<61 db(A)
Ma x Sz x Mé	760 x 500 x 425 mm
Tömeg	71 kg (Basic, M), 73 kg (XL)
<b>Tanúsítványok</b>	
Biztonság	IEC 62109-1/-2, EN 61000-6-1/-2/-3, EN 61000-3-11/-12
Országos engedély	Áttekintést lásd honlap / letöltés

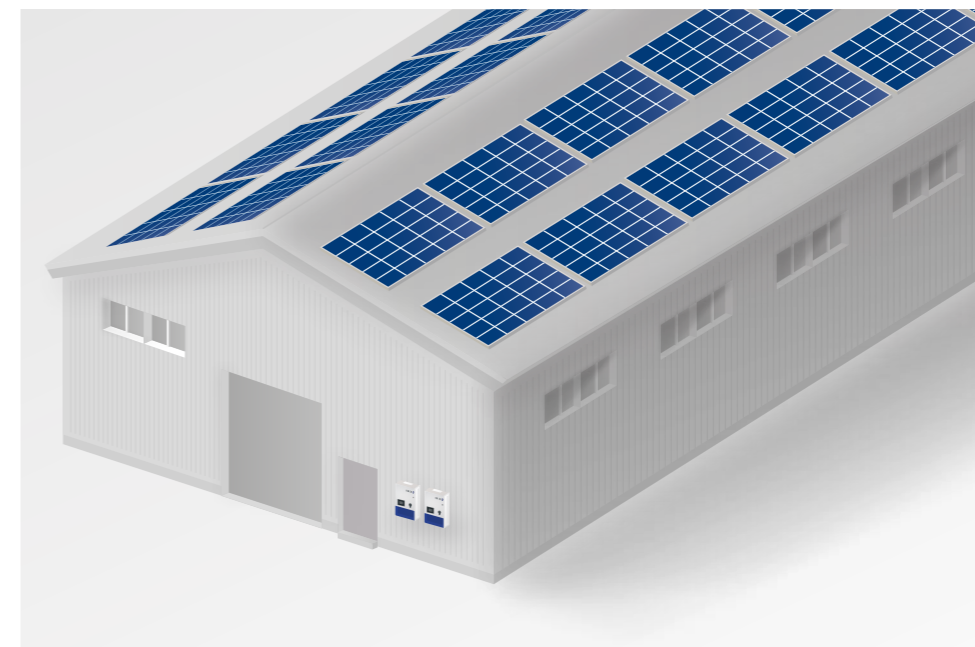
A beállított ország verziótól függően az országspecifikus szabványok és irányelvek betartására kerülnek.  
<sup>1)</sup> 570V@380V/220V; 600V@415V/240V <sup>2)</sup> Magas környezeti hőmérsékletek esetén teljesítménycsökkenés

Változatok	Basic	M	XL
DC bemenetek száma	1	1	10
DC megszakító	beépítve	beépítve	beépítve
Ágbiztosíték	-	-	DC plusz bemenet 10 x 15 A
DC túlfeszültség-védelem	-	utólag beépíthető	Típus: 1 + 2
AC túlfeszültség-védelem	-	utólag beépíthető	utólag beépíthető

### Nyíltterepen történő telepítés



### Tetőre történő telepítés





## blueplanet 50.0 TL3 INT

Hatásfok 98,5 %

Bemeneti feszültség 1100 V-ig a rugalmasság és biztonság érdekében a DC-kivitelnél

Költségtakarékos DC- és AC-bemeneti konfigurációk

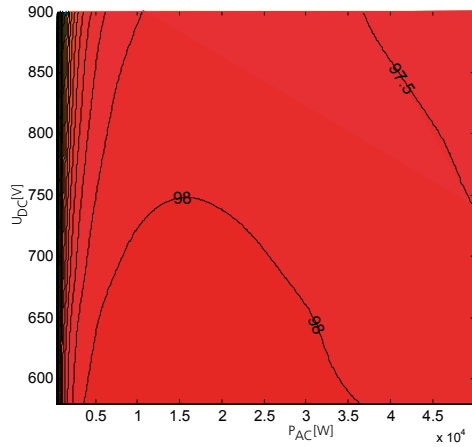
Nagy kábelkeresztmetszetek lehetségesek réz- és alumíniumkábelhez

Kompakt és könnyű a fali felfüggesztéshez

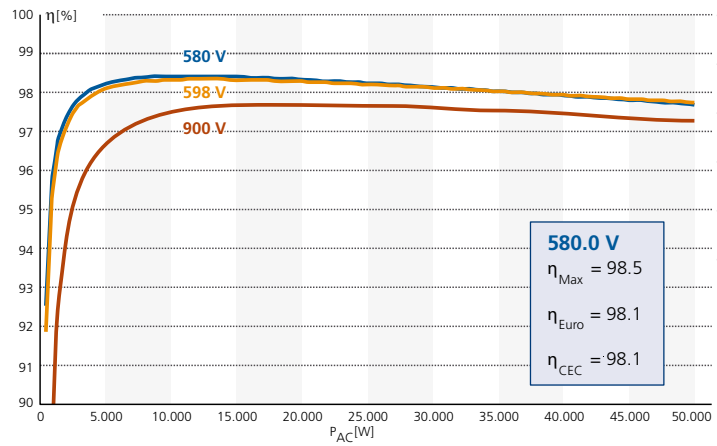
IP65 védelmi mód a kültéri használathoz

## A hatásfok grafikus ábrázolása

3D hatásfok diagram Powador 50.0 TL3 INT



Hatásfok jelleggörbe Powador 50.0 TL3 INT



Az Ön helyi kereskedője