



Folha de dados
blueplanet
5.0 TL3 | 6.5 TL3
7.5 TL3 | 9.0 TL3

O seu caminho mais rápido aos rendimentos máximos.

Os inversores trifásicos sem transformador blueplanet 5.0 TL3 a 9.0 TL3.

Todos os benefícios, que estima nos nossos inversores trifásicos, também podem agora ser encontrados numa faixa de potência que se adequa excelentemente às instalações de telhado privadas como comerciais mais pequenas.

Desta forma, os blueplanets 5.0 TL3 a 9.0 TL3 dispõem consistentemente de 2 Tracker MPP, que conseguem ter, graças a todas as variantes de disposição imagináveis de um gerador FV de várias peças, todo o controlo. Cada Tracker consegue processar toda a potência AC. Se contar com a janela de tensão de entrada extremamente larga de 200 V a 950 V, proporcionam-se múltiplas configurações de vias. Com estas propriedades, o blueplanet TL3 apresenta-se como o inversor trifásico mais flexível da sua classe de potência no mercado.

A periferia DC e AC do blueplanet TL3 permite uma cablagem rápida através

de conectores, a seleção do menu ocorre confortavelmente através do display gráfico. Para que os aparelhos também possam fazer frente às condições mais duras no exterior, a sua caixa compacta é do tipo de proteção IP65. Com os seus 30 kg, continuam, no entanto, a ser confortavelmente transportáveis.

O RS485, Ethernet e USB de série permitem uma comunicação elegante e uma monitorização confortável, outras interfaces opcionalmente. Tanto o Logger de dados como também o servidor web já se encontram integrados! Como resultado, estes inversores oferecem então uma monitorização perfeita e uma comunicação forte em qualquer ambiente.

Se participar com a sua instalação FV na gestão de alimentação, o módulo de interface opcional com quatro entradas digitais, permite-lhe implementar diretamente os dados de potência dos opera-

dores de rede através do recetor de comando por ondas de rádio; desta forma não necessita de um logger de dados intermédio.

Pretende usar a energia da sua instalação FV para consumo próprio? Nada mais fácil que isso: Do equipamento básico do blueplanet 5.0 TL3 a 9.0 TL3 faz parte o nosso comando de autoconsumo Priwatt.

Para completar a sua declaração de independência, existe um acumulador de energia inteligente que lhe permite aproveitar a sua energia verde, também de forma deferida, para o seu próprio consumo. Equipado com este blueplanet TL3 tem sempre a possibilidade de ampliar a sua central solar pessoal para um sistema de armazenamento. A gestão de energia do seu acumulador FV é assumida pelo nosso inversor de bateria blueplanet gridsave eco 5.0 TR1.

Dados técnicos

blueplanet 5.0 TL3 | 6.5 TL3 | 7.5 TL3 | 9.0 TL3

Dados eléctricos	5.0 TL3	6.5 TL3
Entrada DC		
MPP-Bereich@Pnom	240 V ... 800 V	310 V ... 800 V
Gama de trabalho	200 V - 950 V	200 V - 950 V
Tensão DC mín./tensão inicial	200 V / 250 V	200 V / 250 V
Tensão em vazio	1000 V	1000 V
Corrente de entrada máx.	2 x 11,0 A	2 x 11,0 A
Quantidade de trackers MPP	2	2
Potência máx. /tracker	5,2 kW	6,7 kW
Quantidade de vias	2	2
Saída AC		
Potência nominal	5000 VA	6500 VA
Tensão de rede	400 V / 230 V (3/N/PE)	400 V / 230 V (3/N/PE)
Corrente nominal	3 x 7,25 A	3 x 9,5 A
Frequência nominal	50 Hz	50 Hz
cos phi	0,30 indutiva ... 0,30 capacitiva	0,30 indutiva ... 0,30 capacitiva
Quantidade de fases de alimentação	3	3
Dados eléctricos gerais		
Rendimento máx.	98,3 %	98,3 %
Rendimento (europ.)	97,4 %	97,6 %
Consumo eléctrico: Modo noturno	1,5 W	1,5 W
Conceito de comutação	sem transformador	sem transformador
Dados mecânicos		
Display	Display gráfico + LEDs	Display gráfico + LEDs
Elementos de comando	Cruz de 4 vias, 2 teclas	Cruz de 4 vias, 2 teclas
Interfaces	padrão: 2xEthernet, USB, RS485 opcional: S0, 4-DI, 4-DO	padrão: 2xEthernet, USB, RS485 opcional: S0, 4-DI, 4-DO
Relé de avaria	Contacto NA isolado, máx. 230 V/1 A	Contacto NA isolado, máx. 230 V/1 A
Ligações	DC: SUNCLIX AC: Ficha AC	DC: SUNCLIX AC: Ficha AC
Temperatura ambiente	-25 °C ... +60 °C ¹⁾	-25 °C ... +60 °C ¹⁾
Tipo de arrefecimento	ventilador regulado pela temperatura	ventilador regulado pela temperatura
Índice de protecção	IP65	IP65
Nível acústico	< 45 dB(A)	< 45 dB(A)
Interruptor de corte DC	Integrado	Integrado
Caixa	Forjada em alumínio + ASA inovador/PC Front	Forjada em alumínio + ASA inovador/PC Front
A x L x P	522 x 363 x 246 mm	522 x 363 x 246 mm
Peso	30 kg	30 kg
Certificação		
Segurança	EN 61000-6-1/-2/-3, IEC 62109-1/ -2	
Permissão dos países	VDE-AR-N 4105, VDE0126-1-1, ÖVE/ÖNORM E 8001, UTE C 15-712-1, G83-2, G59/3, CEI-021, EN 50438, C10/11, ... outros ver homepage/área de download	

Dependendo do país configurado, são cumpridas as respectivas normas e directivas específicas.
¹⁾ Perda de potência devido a temperatura ambiente elevada.

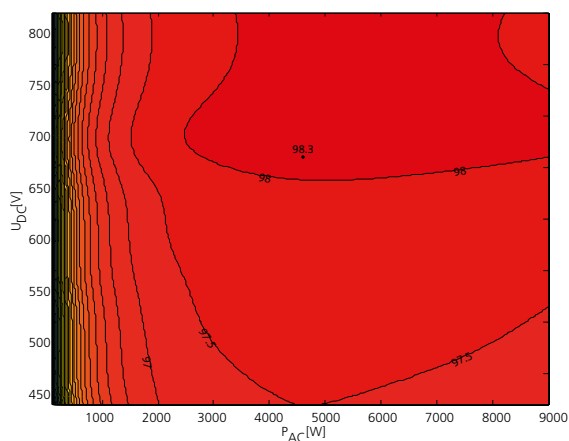
Dados eléctricos	7.5 TL3	9.0 TL3
Entrada DC		
MPP-Bereich@Pnom	350 V ... 800 V	420 V ... 800 V
Gama de trabalho	200 V - 950 V	200 V - 950 V
Tensão DC mín./tensão inicial	200 V / 250 V	200 V / 250 V
Tensão em vazio	1000 V	1000 V
Corrente de entrada máx.	2 x 11,0 A	2 x 11,0 A
Quantidade de trackers MPP	2	2
Potência máx. /tracker	7,7 kW	8,8 kW
Quantidade de vias	2	2
Saída AC		
Potência nominal	7500 VA	9000 VA
Tensão de rede	400 V / 230 V (3/N/PE)	400 V / 230 V (3/N/PE)
Corrente nominal	3 x 10,9 A	3 x 13,0 A
Frequência nominal	50 Hz	50 Hz
cos phi	0,30 indutiva ... 0,30 capacitiva	0,30 indutiva ... 0,30 capacitiva
Quantidade de fases de alimentação	3	3
Dados eléctricos gerais		
Rendimento máx.	98,3 %	98,3 %
Rendimento (europ.)	97,7 %	97,9 %
Consumo eléctrico: Modo noturno	1,5 W	1,5 W
Conceito de comutação	sem transformador	sem transformador
Dados mecânicos		
Display	Display gráfico + LEDs	Display gráfico + LEDs
Elementos de comando	Cruz de 4 vias, 2 teclas	Cruz de 4 vias, 2 teclas
Interfaces	padrão: 2xEthernet, USB, RS485 opcional: S0, 4-DI, 4-DO	padrão: 2xEthernet, USB, RS485 opcional: S0, 4-DI, 4-DO
Relé de avaria	Contacto NA isolado, máx. 230V/1 A	Contacto NA isolado, máx. 230V/1 A
Ligações	DC: SUNCLIX AC: Ficha AC	DC: SUNCLIX AC: Ficha AC
Temperatura ambiente	-25 °C ... +60 °C ¹⁾	-25 °C ... +60 °C ¹⁾
Tipo de arrefecimento	ventilador regulado pela temperatura	ventilador regulado pela temperatura
Índice de protecção	IP65	IP65
Nível acústico	< 45 dB(A)	< 45 dB(A)
Interruptor de corte DC	Integrado	Integrado
Caixa	Forjada em alumínio + ASA inovador/PC Front	Forjada em alumínio + ASA inovador/PC Front
A x L x P	522 x 363 x 246 mm	522 x 363 x 246 mm
Peso	30 kg	30 kg
Certificação		
Segurança	EN 61000-6-1/-2/-3, IEC 62109-1/ -2	
Permissão dos países	VDE-AR-N 4105, VDE0126-1-1, ÖVE/ÖNORM E 8001, UTE C 15-712-1, G83-2, G59/3, CEI-021, EN 50438, C10/11, ... outros ver homepage/área de download	

Dependendo do país configurado, são cumpridas as respectivas normas e directivas específicas.
¹⁾ Perda de potência devido a temperatura ambiente elevada.



Apresentação gráfica do rendimento

Gráfico 3D do rendimento do blueplanet 9.0 TL3



blueplanet
5.0 TL3 | 6.5 TL3
7.5 TL3 | 9.0 TL3

2 MPP-Tracker, que podem ser sobre-carregados tanto simétrica como assimetricamente

Outras áreas MPP

Display gráfico com boa visibilidade, utilização intuitiva do menu

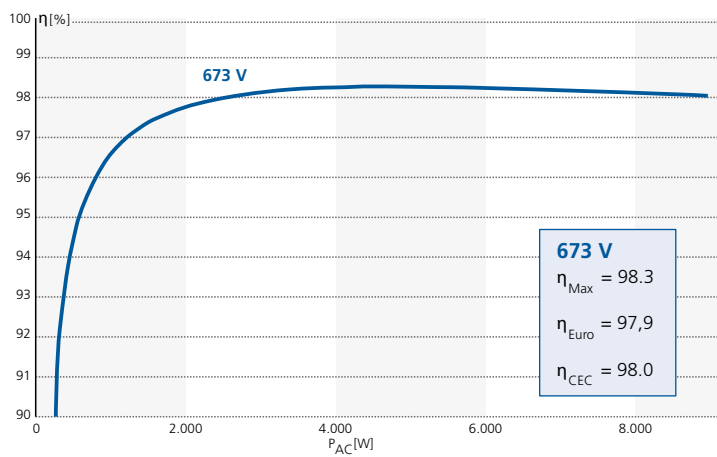
IP65

Logger de dados integrado com servidor web

Inúmeras interfaces de comunicação, em série

Comando de autoconsumo Privatt, sistema de armazenamento (opcional)

Características do rendimento do blueplanet 9.0 TL3



O seu fornecedor mais próximo