



Datenblatt

blueplanet

3.0 TL3 | 4.0 TL3 **NEU**
5.0 TL3 | 6.5 TL3
7.5 TL3 | 8.6 TL3
9.0 TL3 | 10.0 TL3

Ihr schnellster Weg zu höchsten Erträgen.

Die traflosen Drehstromwechselrichter blueplanet 3.0 TL3 bis 10.0 TL3.

Alle Vorzüge, die Sie an unseren größeren dreiphasigen Wechselrichtern schätzen, finden Sie auch in einem Leistungsbereich, der ausgezeichnet zu privaten und kleinen gewerblichen Dachanlagen passt.

So verfügen die blueplanet 3.0 TL3 bis 10.0 TL3 durchweg über 2 MPP-Tracker, die alle denkbaren Auslegungsvarianten eines mehrteiligen PV-Generators in den Griff bekommen. Jeder Tracker kann dabei die gesamte AC-Leistung verarbeiten. Nimmt man das extrem weite Eingangsspannungsfenster von 200 V bis 950 V hinzu, eröffnen sich vielfältige Stringkonfigurationen. Mit diesen Eigenschaften präsentieren sich die blueplanet TL3 als die flexibelsten Drehstromwechselrichter ihrer Leistungsklasse auf dem Markt.

Die DC- und AC-Peripherie der blueplanet TL3 erlaubt schnellste Verkabelung mittels Steckverbinder, die Menüauswahl erfolgt komfortabel über das grafische

Display. Damit die Geräte auch im Freien härtesten Bedingungen trotzen, ist ihr kompaktes Gehäuse in der Schutzart IP65 ausgeführt. Dennoch bleiben sie mit 30 kg Gewicht angenehm tragbar.

Für elegante Kommunikation und ein bequemes Monitoring sorgen serienmäßig RS485, Ethernet und USB, weitere Schnittstellen optional. Sowohl Datenlogger als auch Webserver sind bereits integriert! Im Ergebnis bieten diese Wechselrichter also lückenloses Monitoring und starke Kommunikation in jedwedem Umfeld.

Nehmen Sie mit Ihrer PV-Anlage am Einspeisemanagement teil, ermöglicht Ihnen ein Erweiterungsmodul mit vier digitalen Eingängen, Leistungsvorgaben der Netzbetreiber über Rundsteuerempfänger direkt umzusetzen; Sie sparen sich einen zwischengeschalteten Datenlogger. Mehr über das Modul erfahren Sie auf unserer Website.

Sie möchten den Strom aus Ihrer PV-Anlage zur Selbstversorgung einsetzen? Nichts leichter als das: Zur Grundausstattung der blueplanet 3.0 TL3 bis 10.0 TL3 gehört unsere Eigenverbrauchssteuerung Privatt.

Die Vollendung Ihrer solaren Unabhängigkeitserklärung ist ein intelligenter Stromspeicher, um Ihren Grünstrom auch zeitversetzt für den Eigenverbrauch zu nutzen. Ausgestattet mit diesen blueplanet TL3 können Sie Ihr persönliches Solarkraftwerk jederzeit zu einem Speichersystem ausbauen. Das Energiemanagement Ihres PV-Speichers übernimmt unser Batteriewechselrichter blueplanet gridsave eco 5.0 TR1.

Technische Daten

blueplanet 3.0 TL3 | 4.0 TL3 | 5.0 TL3

Elektrische Daten	3.0 TL3 VORLÄUFIG	4.0 TL3 VORLÄUFIG	5.0 TL3
DC-Eingang			
Max. empfohlene PV-Generatorleistung	3600 W	4800 W	6000 W
MPP-Bereich@Pnom	200 V ... 800 V	200 V ... 800 V	240 V ... 800 V
Arbeitsbereich	200 V - 950 V	200 V - 950 V	200 V - 950 V
Min. DC Spannung/Startspannung	200 V / 250 V	200 V / 250 V	200 V / 250 V
Leerlaufspannung	1000 V	1000 V	1000 V
Eingangstrom max.	2 x 11,0 A	2 x 11,0 A	2 x 11,0 A
Max. Kurzschlußstrom [$I_{SC\ max}$]	2 x 16,0 A	2 x 16,0 A	2 x 16,0 A
Anzahl MPP-Tracker	2	2	2
max. Leistung/Tracker	3,2 kW	4,2 kW	5,2 kW
Anzahl Strings	2	2	2
AC-Ausgang			
Nennleistung	3000 VA	4000 VA	5000 VA
Netzspannung	400 V / 230 V (3/N/PE)	400 V / 230 V (3/N/PE)	400 V / 230 V (3/N/PE)
Nennstrom	3 x 4,35 A	3 x 5,80 A	3 x 7,25 A
Nennfrequenz	50 Hz	50 Hz	50 Hz
cos phi	0,30 induktiv ... 0,30 kapazitiv	0,30 induktiv ... 0,30 kapazitiv	0,30 induktiv ... 0,30 kapazitiv
Anzahl Einspeisephasen	3	3	3
Allgemeine elektrische Daten			
Wirkungsgrad max.	98,3 %	98,3 %	98,3 %
Wirkungsgrad europ.	97,4 %	97,4 %	97,4 %
Eigenverbrauch: standby	1,5 W	1,5 W	1,5 W
Schaltungskonzept	trafolos	trafolos	trafolos
Mechanische Daten			
Anzeige	grafisches Display + LEDs	grafisches Display + LEDs	grafisches Display + LEDs
Bedienelemente	4-Wegekreuz + 2 Tasten	4-Wegekreuz + 2 Tasten	4-Wegekreuz + 2 Tasten
Schnittstellen	Standard: 2 x Ethernet, USB, RS485, Störmelderelais optional: 4-DI	Standard: 2 x Ethernet, USB, RS485, Störmelderelais optional: 4-DI	Standard: 2 x Ethernet, USB, RS485, Störmelderelais optional: 4-DI
Störmelderelais	potentialfreier Schließer max. 30 V / 1 A	potentialfreier Schließer max. 30 V / 1 A	potentialfreier Schließer max. 30 V / 1 A
Anschlüsse	DC: SUNCLIX AC: AC-Stecker	DC: SUNCLIX AC: AC-Stecker	DC: SUNCLIX AC: AC-Stecker
Umgebungstemperatur	-25 °C ... +60 °C ¹⁾	-25 °C ... +60 °C ¹⁾	-25 °C ... +60 °C ¹⁾
Kühlung	temperaturgeregelter Lüfter	temperaturgeregelter Lüfter	temperaturgeregelter Lüfter
Schutzart	IP65	IP65	IP65
Geräuschemission	< 53 dB(A)	< 53 dB(A)	< 53 dB(A)
DC-Trennschalter	integriert	integriert	integriert
Gehäuse	Aluminium-Guss + innovative ASA/PC Front	Aluminium-Guss + innovative ASA/PC Front	Aluminium-Guss + innovative ASA/PC Front
H x B x T	522 x 363 x 246 mm	522 x 363 x 246 mm	522 x 363 x 246 mm
Gewicht	30 kg	30 kg	30 kg
Zertifizierungen			
Sicherheit	EN 61000-6-1/-2/-3, IEC 62109-1/-2		
Länderzulassungen	VDE-AR-N 4105, VDE0126-1-1, ÖVE/ÖNORM E 8001, UTE C 15-712-1, G83/2, G59/3, CEI-021, EN 50438, C10/11, ... weitere siehe Homepage/Downloadbereich		

Je nach eingestellter Länderversion werden die länderspezifischen Normen und Richtlinien eingehalten.
¹⁾ Leistungsderating bei hohen Umgebungstemperaturen.

blueplanet 6.5 TL3 | 7.5 TL3 | 8.6 TL3 | 9.0 TL3 | 10.0 TL3

6.5 TL3	7.5 TL3	8.6 TL3	9.0 TL3	10.0 TL3
7800 W	9000 W	10300W	10800 W	12000 W
310 V ... 800 V	350 V ... 800 V	403 V ... 800 V	420 V ... 800 V	470 V ... 800 V
200 V - 950 V	200 V - 950 V	200 V - 950 V	200 V - 950 V	200 V - 950 V
200 V / 250 V	200 V / 250 V	200 V / 250 V	200 V / 250 V	200 V / 250 V
1000 V	1000 V	1000 V	1000 V	1000 V
2 x 11,0 A	2 x 11,0 A	2 x 11,0 A	2 x 11,0 A	2 x 11,0 A
2 x 16,0 A	2 x 16,0 A	2 x 16,0 A	2 x 16,0 A	2 x 16,0 A
2	2	2	2	2
6,7 kW	7,7 kW	8,8 kW	8,8 kW	8,8 kW
2	2	2	2	2
6500 VA	7500 VA	8600 VA	9000 VA	10000 VA
400 V / 230 V (3/N/PE)	400 V / 230 V (3/N/PE)	400 V / 230 V (3/N/PE)	400 V / 230 V (3/N/PE)	400 V / 230 V (3/N/PE)
3 x 9,5 A	3 x 10,9 A	3 x 12,5 A	3 x 13,0 A	3 x 14,5 A
50 Hz	50 Hz	50 Hz	50 Hz	50 Hz
		0,30 induktiv ... 0,30 kapazitiv		
3	3	3	3	3
98,3 %	98,3 %	98,5 %	98,5 %	98,5%
97,6 %	97,7 %	98,1 %	98,1 %	98,3 %
1,5 W	1,5 W	1,5 W	1,5 W	1,5 W
trafolos	trafolos	trafolos	trafolos	trafolos
grafisches Display + LEDs	grafisches Display + LEDs	grafisches Display + LEDs	grafisches Display + LEDs	grafisches Display + LEDs
4-Wegekreuz + 2 Tasten	4-Wegekreuz + 2 Tasten	4-Wegekreuz + 2 Tasten	4-Wegekreuz + 2 Tasten	4-Wegekreuz + 2 Tasten
Standard: 2 x Ethernet,USB, RS485, Störmelderelais optional: 4-DI	Standard: 2 x Ethernet,USB, RS485, Störmelderelais optional: 4-DI	Standard: 2 x Ethernet,USB, RS485, Störmelderelais optional: 4-DI	Standard: 2 x Ethernet,USB, RS485, Störmelderelais optional: 4-DI	Standard: 2 x Ethernet,USB, RS485, Störmelderelais optional: 4-DI
potentialfreier Schließer max. 30 V / 1 A	potentialfreier Schließer max. 30 V / 1 A	potentialfreier Schließer max. 30 V / 1 A	potentialfreier Schließer max. 30 V / 1 A	potentialfreier Schließer max. 30 V / 1 A
DC: SUNCLIX AC: AC-Stecker	DC: SUNCLIX AC: AC-Stecker	DC: SUNCLIX AC: AC-Stecker	DC: SUNCLIX AC: AC-Stecker	DC: SUNCLIX AC: AC-Stecker
-25 °C ... +60 °C ¹⁾	-25 °C ... +60 °C ¹⁾	-25 °C ... +60 °C ¹⁾	-25 °C ... +60 °C ¹⁾	-25 °C ... +60 °C ¹⁾
temperaturgeregelter Lüfter	temperaturgeregelter Lüfter	temperaturgeregelter Lüfter	temperaturgeregelter Lüfter	temperaturgeregelter Lüfter
IP65	IP65	IP65	IP65	IP65
< 53 dB(A)	< 53 dB(A)	< 53 dB(A)	< 53 dB(A)	< 53 dB(A)
integriert	integriert	integriert	integriert	integriert
Aluminium-Guss + innovative ASA/PC Front	Aluminium-Guss + innovative ASA/PC Front	Aluminium-Guss + innovative ASA/PC Front	Aluminium-Guss + innovative ASA/PC Front	Aluminium-Guss + innovative ASA/PC Front
522 x 363 x 246 mm	522 x 363 x 246 mm	522 x 363 x 246 mm	522 x 363 x 246 mm	522 x 363 x 246 mm
30 kg	30 kg	30 kg	30 kg	30 kg
EN 61000-6-1/-2/-3, IEC 62109-1/-2				
VDE-AR-N 4105, VDE0126-1-1, ÖVE/ÖNORM E 8001, UTE C 15-712-1, G83/2, G59/3, CEI-021, EN 50438, C10/11, ... weitere siehe Homepage/Downloadbereich				

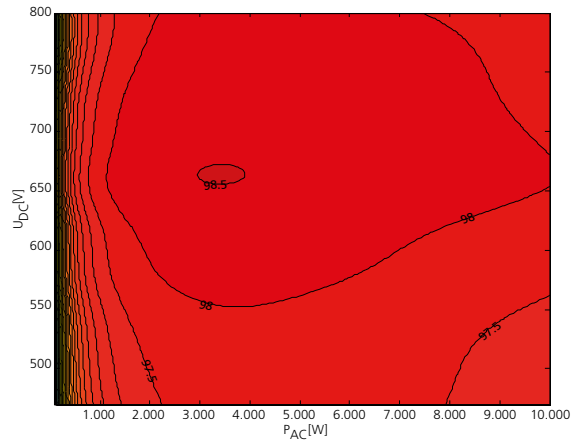
Je nach eingestellter Länderversion werden die länderspezifischen Normen und Richtlinien eingehalten.
¹⁾ Leistungsderating bei hohen Umgebungstemperaturen.



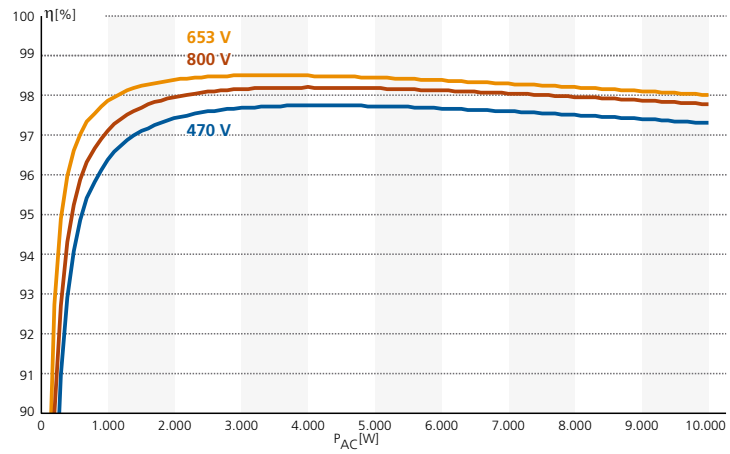
blueplanet
 3.0 TL3 | 4.0 TL3 | 5.0 TL3
 6.5 TL3 | 7.5 TL3 | 8.6 TL3
 9.0 TL3 | 10.0 TL3

Grafische Darstellung des Wirkungsgrades

3D-Wirkungsgraddiagramm blueplanet 10.0 TL3



Wirkungsgradkennlinie blueplanet 10.0 TL3



Wirkungsgrad bis 98,5 %

2 MPP-Tracker, symmetrisch und
 unsymmetrisch belastbar

Mehrsprachiges Menü

Grafisches Display

Datenlogger mit Webserver

Eigenverbrauchssteuerung Priwatt,
 Speichersystem (optional)

Ihr Händler vor Ort